



MetaTrader 4 para Android

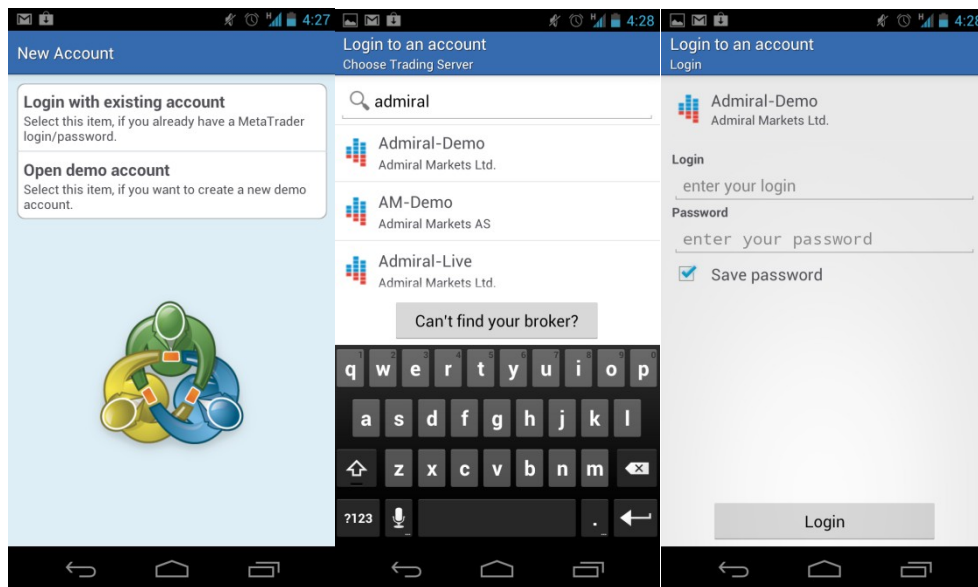


Manual de Usuario

LOG IN

Después de descargar e instalar la terminal desde Google Play Store, verá el icono de la aplicación MetaTrader 4 en su lista de aplicaciones. Pulse el icono de MetaTrader 4 para lanzar la aplicación. Una vez que la aplicación haya terminado de cargar se le presentaran dos opciones, se puede loggear con una cuenta existente o abrir una cuenta de demostración gratuita.

Para loggarse con una cuenta existente seleccione la opción apropiada en el menú, en la siguiente página usted necesitará escribir el nombre de nuestra compañía en el campo de búsqueda, por favor escriba "Admiral" y presione buscar

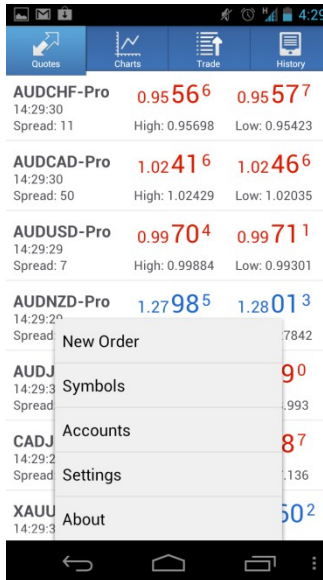


Los resultados de la búsqueda contendrán la descripción de ambos servidores, demo y real. Por favor seleccione un servidor de acuerdo a su cuenta seleccionando el nombre del servidor, su información de cuenta, password y usuario pueden ser ingresados en el siguiente paso. Por favor llene sus datos y guarde su información en caso quiera mantener su cuenta permanentemente registrada. De esta forma su cuenta se loggeará automáticamente cada vez que utilice la aplicación



MENU

Presionando el botón de menú en la aplicación MetaTrader 4 desplegara las siguientes opciones de menú.



New order o Nueva orden – Abre un nuevo cuadro de dialogo de orden

Symbols o Símbolo – Le permite reordenar los instrumentos, además de agregar otros instrumentos a través del icono azul “+” que se encuentra en la esquina superior derecha y para removerlos el icono de “Papelera de reciclaje” a la derecha de este.

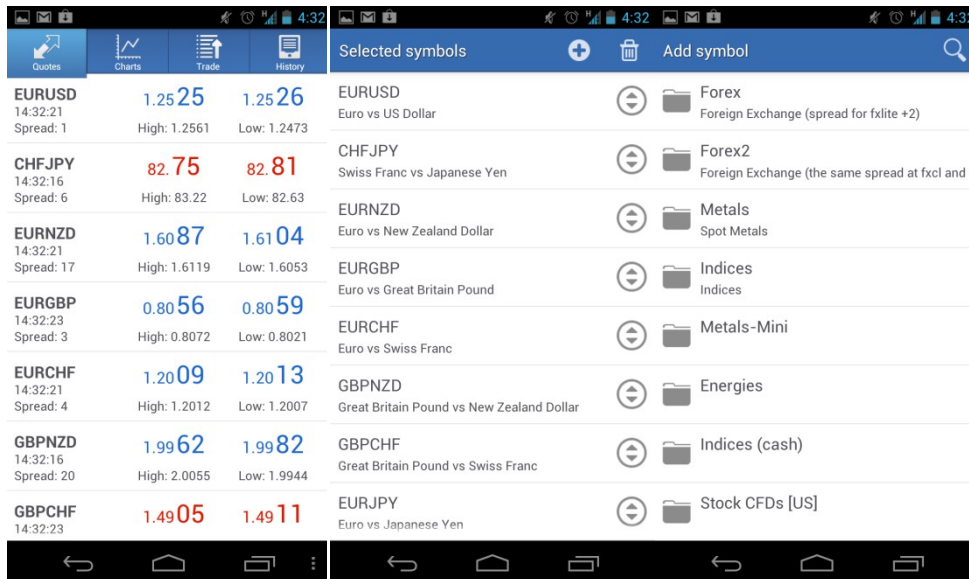
Settings o Propiedades – Le permite modificar las cotizaciones, gráficos y notificaciones.

Accounts o Cuentas – Despliega las cuentas relacionadas a su aplicación y la actual información de conexión. Para agregar presione el botón azul “+” localizado en la esquina superior derecha, para eliminar una cuenta mantenga presionado en el nombre de la cuenta y seleccione eliminar o delete desde el menú que aparecerá.

About o Acerca de– Muestra el número de creación de su aplicación, información legal y el link al acuerdo de licencia.

COTIZACIONES O QUOTES

Luego de haberse loggeado en su cuenta será llevado a la sección de cotizaciones. Por defecto usted solo vera cierta cantidad de instrumentos. Para agregar un instrumento adicional presione el botón de menú en su teléfono y seleccione "Symbol o símbolo" desde el menú abierto, Esto lo llevara a la página del símbolo seleccionado, presione el botón azul "+" en la esquina superior derecha, lo llevara de vuelta a la página del símbolo seleccionado.



Symbol	Current Price	High	Low	Category
EURUSD 14:32:21 Spread: 1	1.2525 / 1.2526	1.2561	1.2473	Forex Euro vs US Dollar
CHFJPY 14:32:16 Spread: 6	82.75 / 82.81	83.22	82.63	Forex2 Swiss Franc vs Japanese Yen
EURNZD 14:32:21 Spread: 17	1.6087 / 1.6104	1.6119	1.6053	Metals Euro vs New Zealand Dollar
EURGBP 14:32:23 Spread: 3	0.8056 / 0.8059	0.8072	0.8021	Indices Euro vs Great Britain Pound
EURCHF 14:32:21 Spread: 4	1.2009 / 1.2013	1.2012	1.2007	Metals-Mini Euro vs Swiss Franc
GBPNZD 14:32:16 Spread: 20	1.9962 / 1.9982	2.0055	1.9944	Energies Great Britain Pound vs New Zealand Dollar
GBPCHF 14:32:23	1.4905 / 1.4911			Indices (cash) Great Britain Pound vs Swiss Franc
EURJPY 14:32:23				Stock CFDs [US] Euro vs Japanese Yen

En la página de agregar símbolo usted vera diferentes instrumentos categorizados y organizados en carpetas, seleccionando una carpeta enlistara su contenido y demás le dará la opción de agregar individualmente el instrumento en su tabla de cotizaciones, por favor seleccione un instrumento para agregarlo. Una vez agregado el instrumento deseado en una de las carpetas presione el botón volver a la carpeta de selección de instrumentos, presionando el botón otra vez lo llevara a la tabla de cotizaciones. Para cambiar las distintas formas de presentación de la tabla de cotizaciones, presione el botón de menú en su teléfono y seleccione propiedades o settings en su teléfono, seleccione o deseleccione el modo Avanzado para las diferentes presentaciones de la tabla de cotizaciones

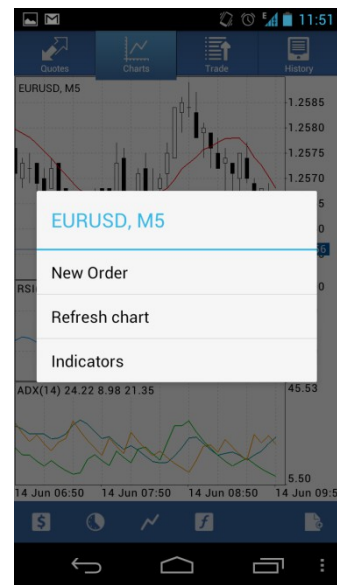
Para reordenar el orden de los instrumentos que son mostrados en la tabla de cotizaciones, presione el botón de menú en su teléfono y seleccione Symbols o Símbolos, en la siguiente página usted será capaz de reordenar los

instrumentos por su preferencia arrastrando los instrumentos con el icono “ ” que se encuentra al lado del nombre del instrumento. En la misma página usted puede remover y/o agregar un instrumento en la tabla de cotizaciones, por favor use los respectivos iconos “+” y “Papelera de reciclaje” que se encuentran en la esquina superior derecha para llevar esto a cabo. Una vez hecho esto, presione el botón para volver.

GRAFICO

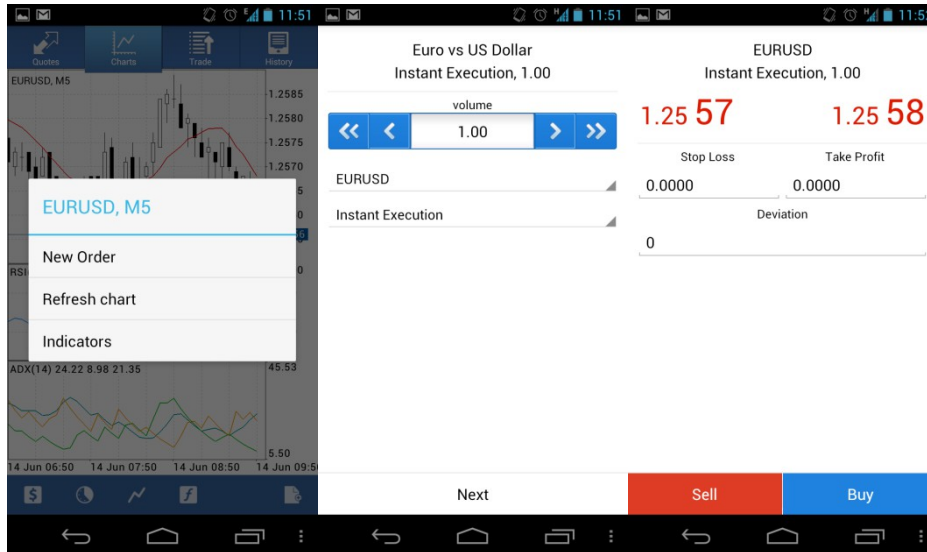


Para cambiar la periodicidad del gráfico, haga clic en el icono de “reloj” en la fila inferior y seleccione una periodicidad del menú que se desplegara más abajo. Hacer doble clic en el gráfico traerá un cuadro de diálogo con opciones de abrir una transacción o agregar/modificar/eliminar el indicador mostrado.

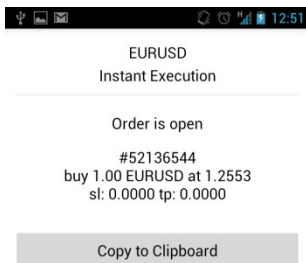


Seleccionando el indicador lo llevara a la página de Indicadores, en donde usted será capaz de añadir indicadores a la ventana principal de movimiento de precios y a la ventana de indicadores. Para agregar un indicador, presione el icono gris “+” y elija el indicador desde la lista categorizada. Una vez que haya elegido un instrumento usted será capaz de establecer propiedades adicionales de indicador en la página siguiente. Una vez hecho, presione el botón de Hecho (done) a la derecha inferior para regresar a la ventana de Gráficos. Para remover o editar un indicador, navegue a la ventana de Indicadores y mantenga presionado en el indicador que quiere editar o remover, por favor elija una opción apropiada desde el menú abierto.

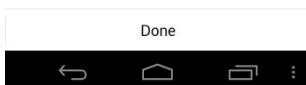




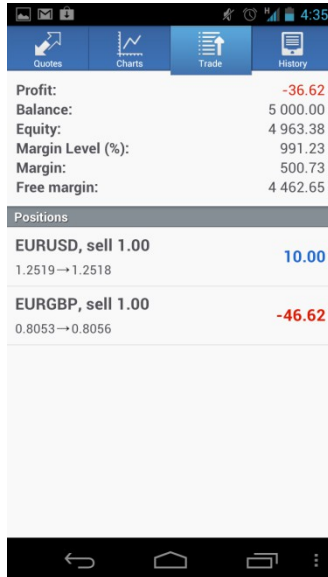
Para ver el cuadro de diálogo de transacción haga doble clic en el gráfico y seleccione Nuevo Orden desde el menú abierto. En la siguiente página, por favor ingrese el volumen deseado, instrumento y tipo de orden. Presione el botón de Siguiente (next) al inferior una vez que haya seleccionado el volumen de orden y Ordene tipo e instrumento. La página siguiente tendrá la opción de establecer los valores de Stop Loss y el Take Profit como también establecer la desviación del precio seleccionado; El valor es representado en PIPs. Una vez que usted haya establecido todos los valores usted puede confirmar y presentar su orden al seleccionar la compra o la venta en la parte baja de la pantalla.



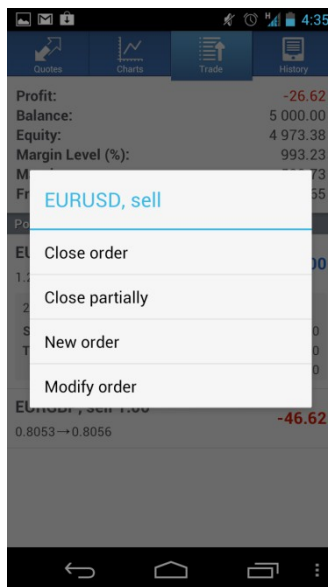
Un mensaje indicando el estatus de su orden aparecerá en su pantalla una vez que usted haya enviado la orden.



TRANSACCIONES



Haciendo clic en el icono de Transacción (trade) en la tabla superior de la terminal lo llevara a una pantalla donde usted puede ver sus transacciones activas y pendientes, además de un resumen de su cuenta. Haga clic en cualquiera de las órdenes pendientes o en funcionamiento para ver sus detalles e información adicional.



Mantenga presionado sobre un orden en funcionamiento o pendiente para ver las siguientes opciones;

Cerrar (Close) – Abre el dialogo para cerrar

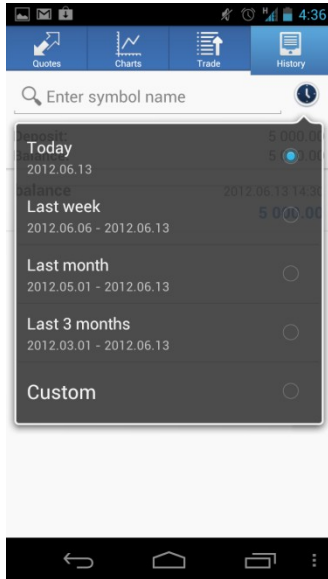
Modificar (Modify) – Abre el dialogo para modificar

Transacción (Trade) – Abre el dialogo de una nueva orden

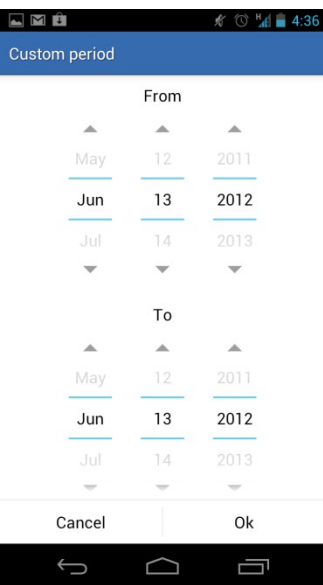
Cancelar (Cancel) – Cierra el menú abierto



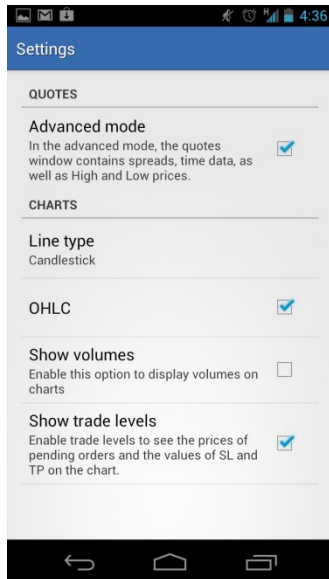
HISTORIAL



La sección de historial le permitirá revisar sus transacciones pasadas, puede además seleccionar y ver sus transacciones del día actual, la semana actual, y el mes actual usando el botón de "reloj" que se encuentra en la esquina superior derecha. Para seleccionar un periodo de tiempo específico haga clic en el botón de "custom" al final del menú de tiempo y seleccione el plazo de tiempo que usted quiere ver y presione OK.



AJUSTES



La página de ajustes le permitirá elegir varias opciones para sus cotizaciones, gráficos y mensajes. La sección de cotizaciones le permitirá activar y desactivar la forma en que las cotizaciones se muestran. La sección de gráficos tiene opciones que le permiten cambiar entre varios estilos de gráficos y distintas formas de presentar la información. La sección de mensajes le mostrara las opciones de configuración de mensajes y notificaciones.